

事業概況総括

2007年11月15日

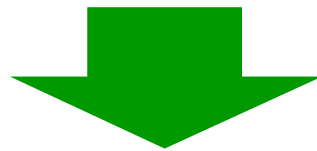
日本システムウエア株式会社
取締役会長兼社長 多田修人

事業概況総括

- 上期の総括と反省
- 下期施策と今後の計画

上期の総括

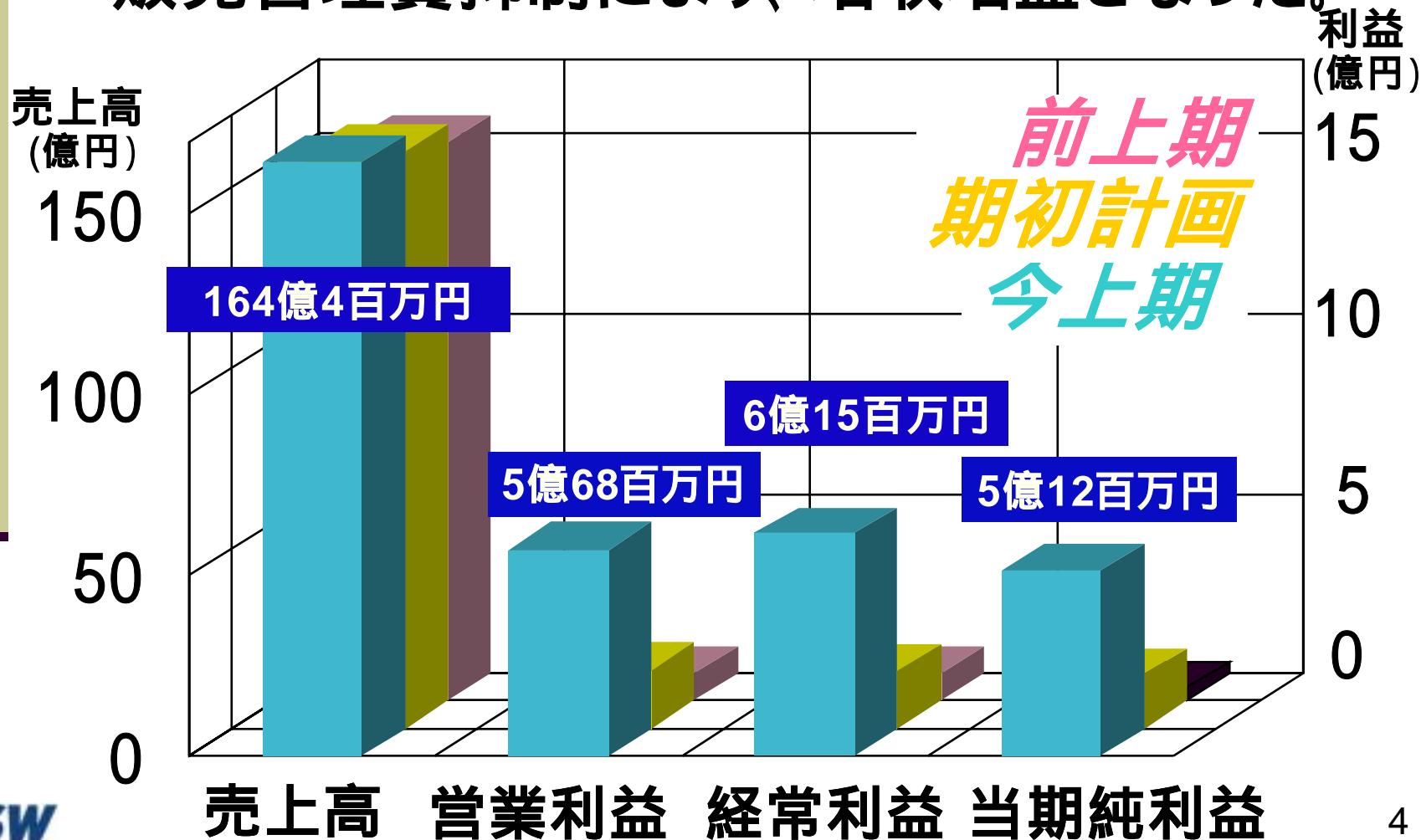
- 不採算案件防止策が奏功
- 販売管理費抑制等で計画を上回る増収増益



- 業績回復への見通し立つ

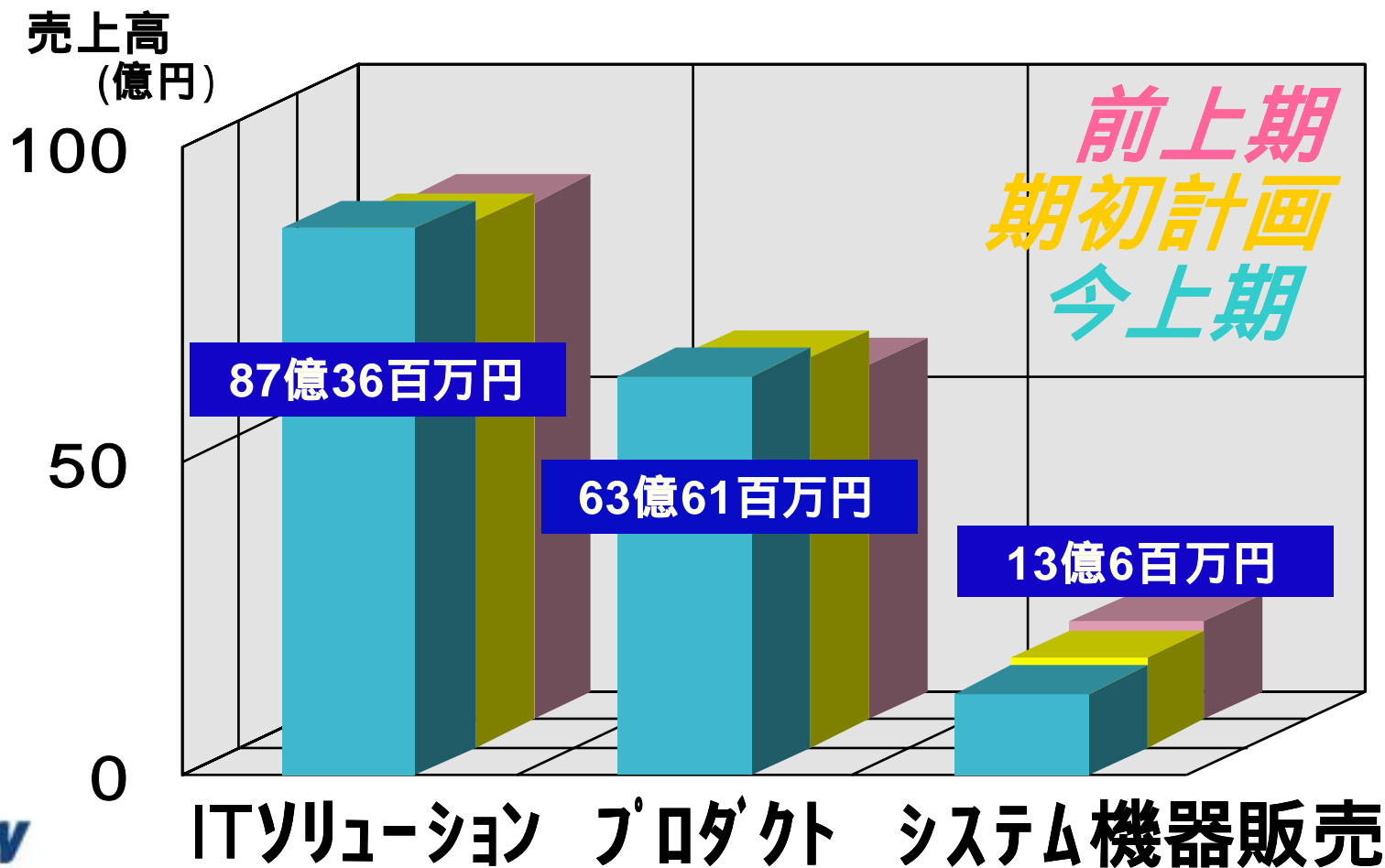
上期の業績

主力事業の堅調さ、および生産性向上と販売管理費抑制により、増収増益となった。



セグメント別売上高

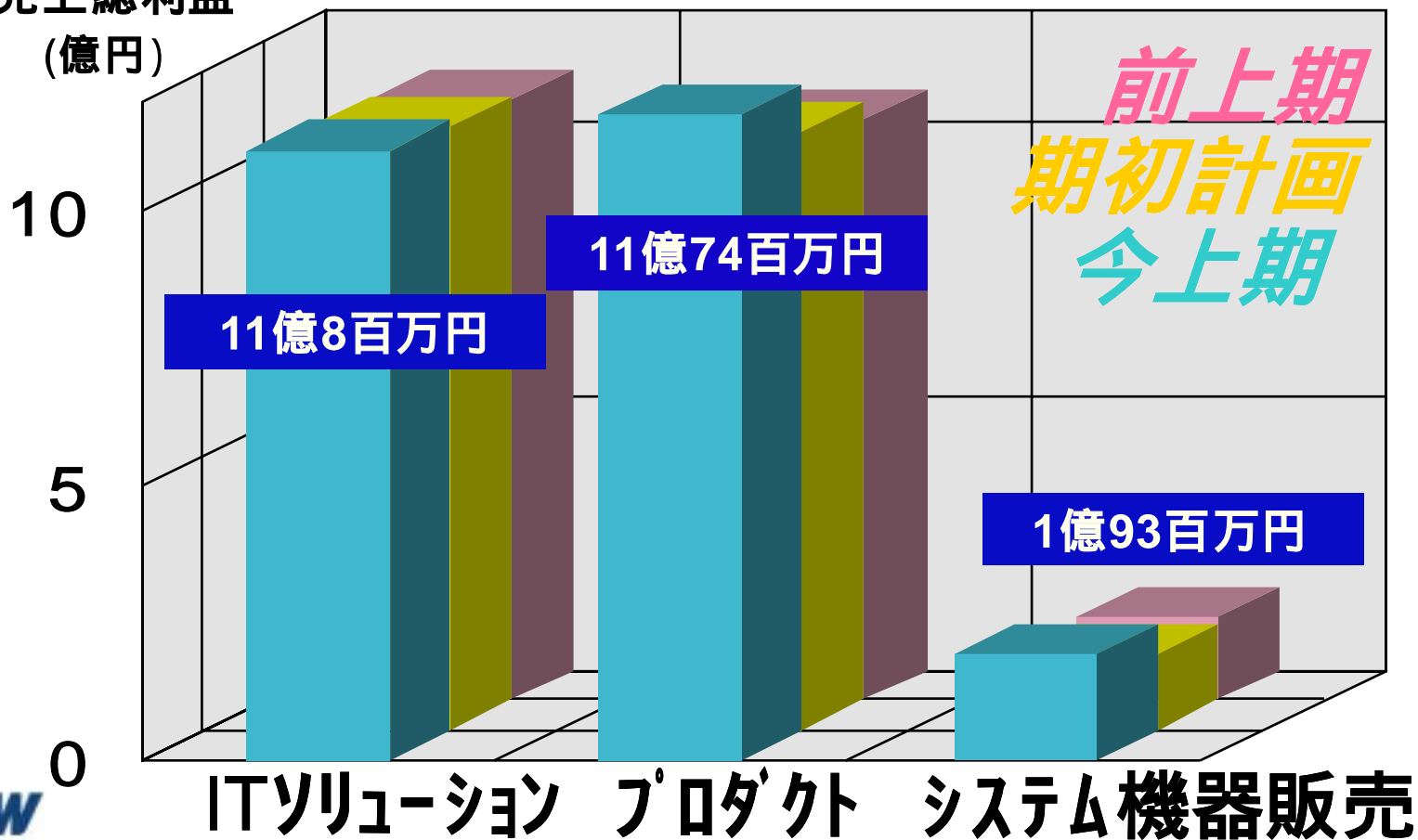
金融系を中心としたシステム構築および
IT S・カーエレ関連の組込み開発が堅調。



セグメント別売上総利益

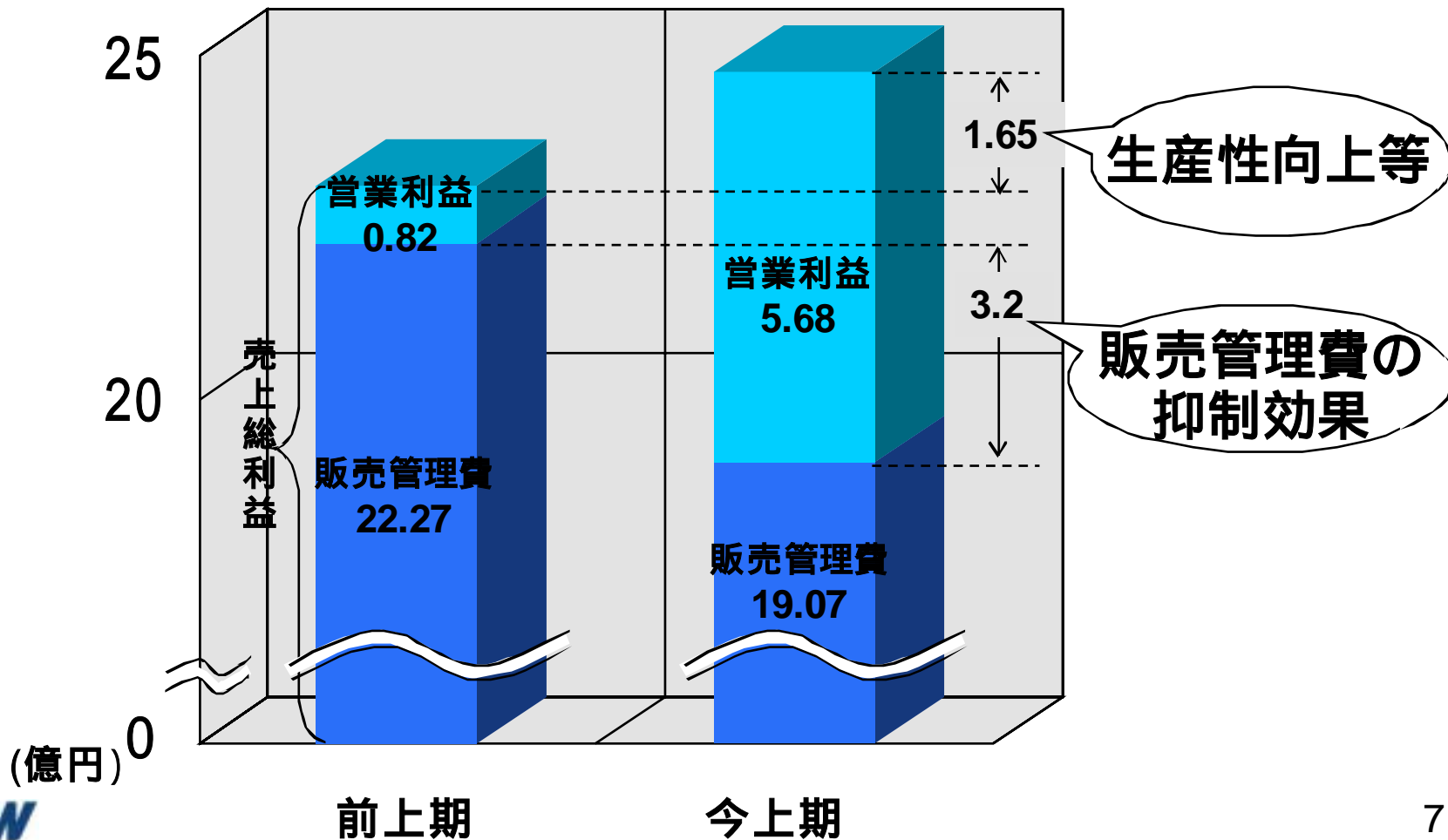
システム構築およびLSI関連が利益に貢献。

売上総利益
(億円)



営業利益の増加要因

売上増や生産性向上による売上総利益の増加に加えて、販売管理費の抑制が増益に寄与。



上期の反省

- 生産性の更なる向上
- 一層の受注積み上げ

事業概況総括

- 上期の総括と反省
- 下期施策と今後の計画

下期の施策

全社経営改革を継続推進

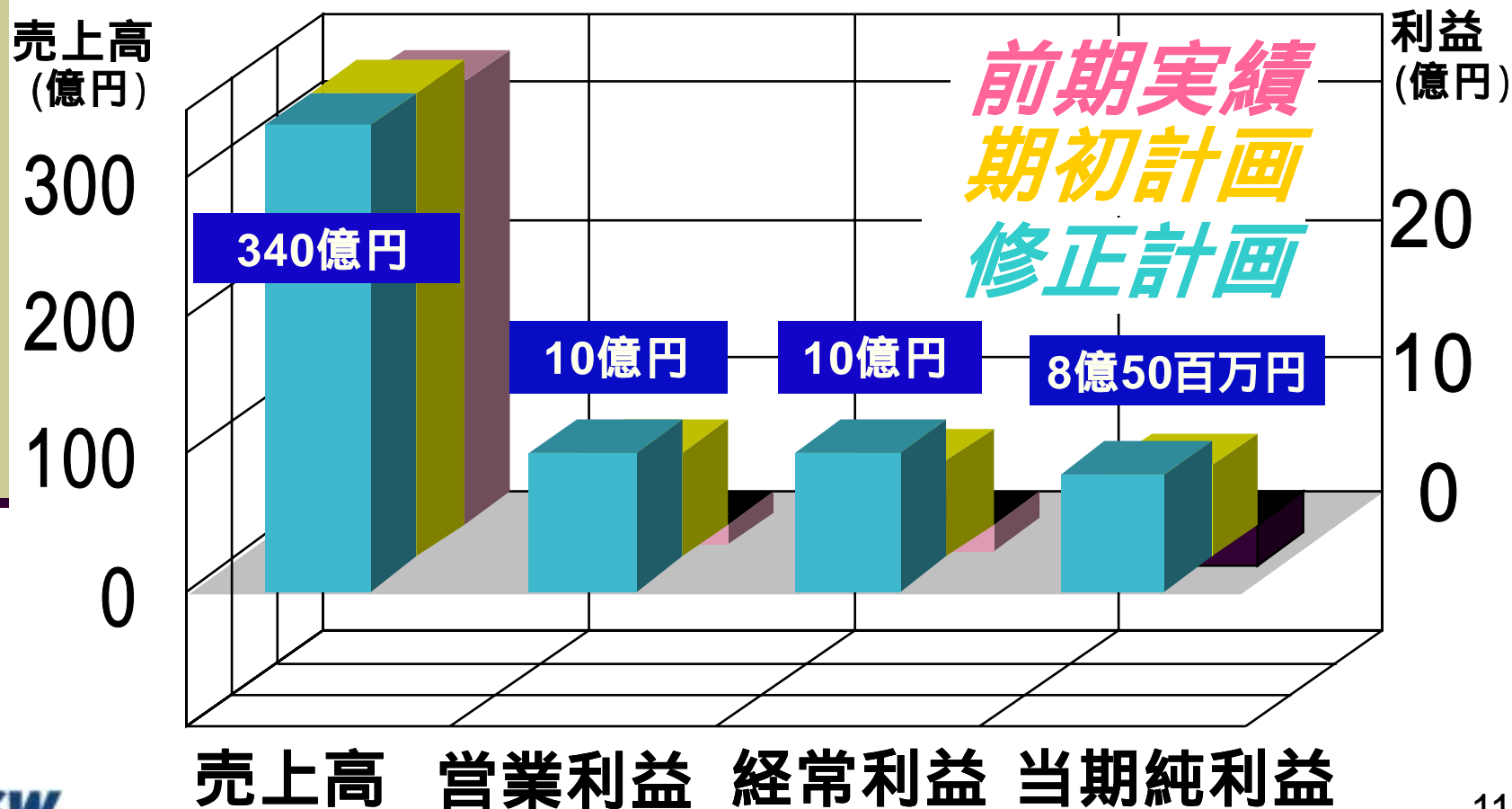
- ◆本社部門改革
- ◆事業部門改革
- ◆制度再構築

戦略的な受注拡大に注力

- ◆顧客戦略
- ◆営業力強化

今期の計画

上期の状況を踏まえつつ、営業強化
およびリスクを勘案して計画を修正。



中期経営計画のポイント

ITソリューション分野

- ◆ ネット系ソリューションの拡大と新収益モデル創出
- ◆ 既存市場の深耕と重点新規市場への参入
- ◆ データセンター等のアウトソーシング事業の充実

プロダクト分野

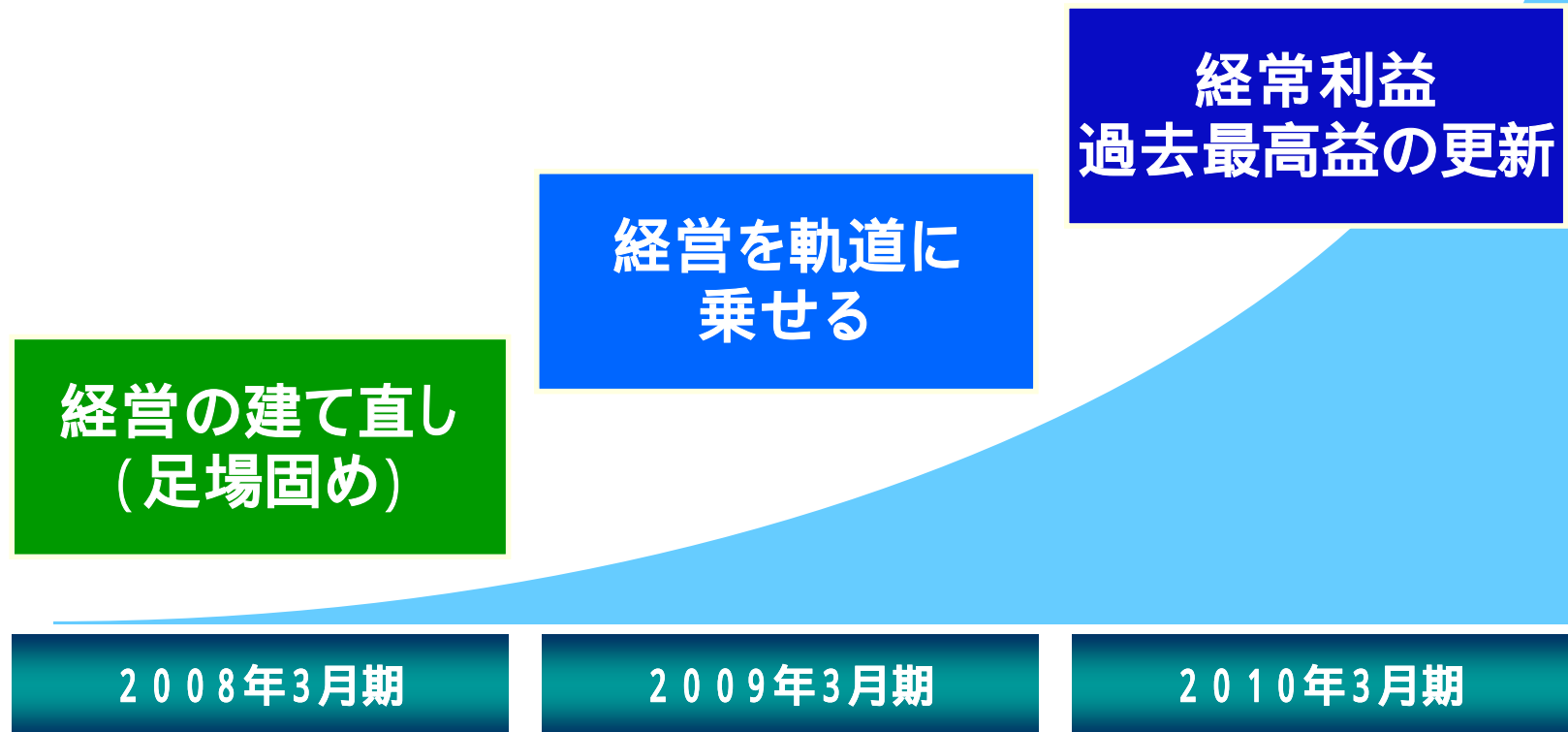
- ◆ エンベデッド・トータル・ソリューションを実現するプラットフォーム事業の強化
- ◆ サービス強化によるLSI事業の拡充

地域戦略

- ◆ 地方拠点における地域密着型ビジネスの推進

中期経営計画

2010年3月期に過去最高益の更新を目指す。





NSW

Humanware By Systemware