

**NSW**

# FACT BOOK 2018

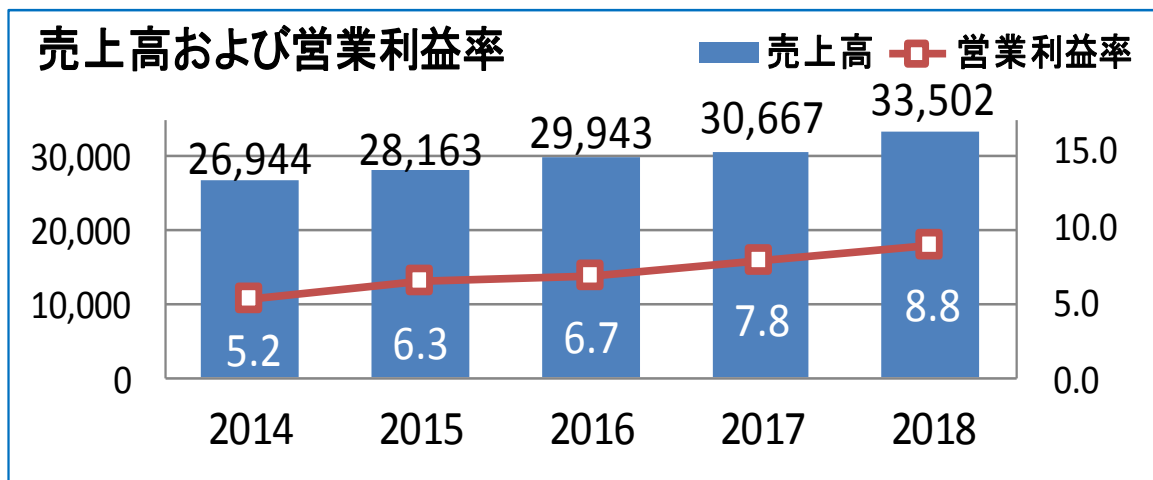
日本システムウェア株式会社

NIPPON SYSTEMWARE CO.,LTD.

# 目次 Contents

•主要財務指標:収益性	Consolidated Major Financial Indices: Profitability	P.3
•主要財務指標:効率性・安全性	Consolidated Major Financial Indices: Efficiency and Safety	P.4
•主要財務指標:投資指標・その他	Consolidated Major Financial Indices: Investment and Other Indices	P.5
•連結セグメント情報	Consolidated Segment results	P.6
•業種別売上高構成(個別)	Breakdown of Sales by Industry (Non-Consolidated)	P.7
•連結貸借対照表	Consolidated Balance Sheets	P.8
•連結損益計算書	Consolidated Statements of Income	P.10
•連結包括利益計算書	Consolidated Statements of Comprehensive Income	P.11
•株主資本変動計算書	Consolidated Statements of Changes in Net Assets	P.12
•連結キャッシュフロー計算書	Consolidated Statements of Cash Flows	P.14
•株式情報	Stock Information	P.16
•会社概要	Company Profile	P.17

# 連結主要財務指標：収益性 Consolidated Major Financial Indices: Profitability

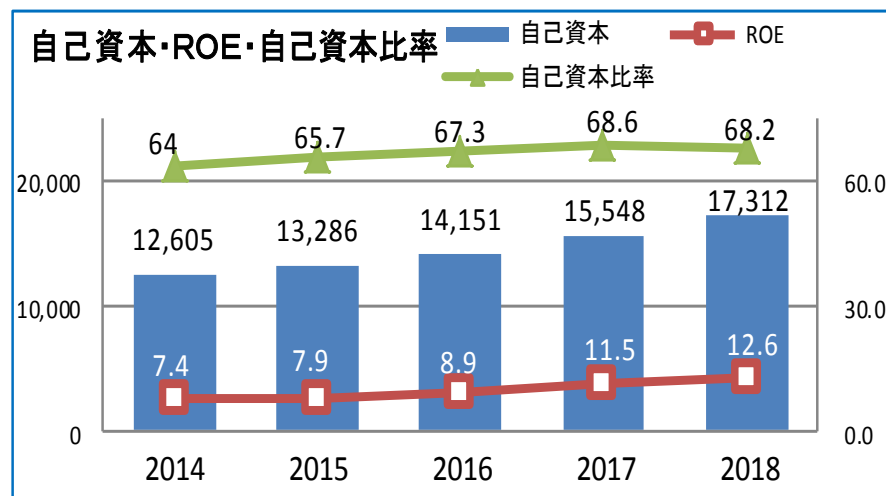
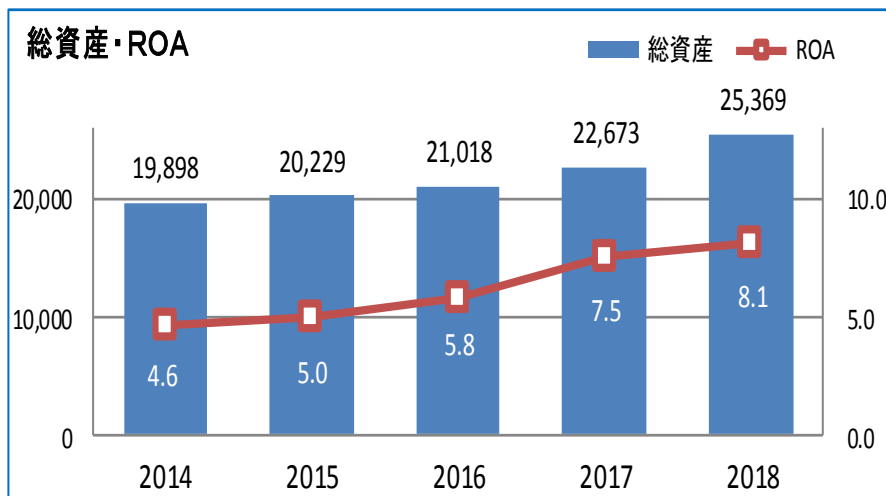


(百万円 Million Yen)

		2014/3	2015/3	2016/3	2017/3	2018/3
売上高	Net sales	26,944	28,163	29,943	30,667	33,502
売上原価	Cost of sales	22,487	23,304	24,878	25,280	27,498
売上総利益	Gross profit	4,457	4,858	5,064	5,386	6,004
同率	Gross profit ratio	16.5%	17.3%	16.9%	17.6%	17.9%
販売費および一般管理費	Selling, general and administrative expenses	3,054	3,091	3,044	2,996	3,063
営業利益	Operating income	1,402	1,766	2,020	2,390	2,940
同率	Operating income ratio	5.2%	6.3%	6.7%	7.8%	8.8%
経常利益	Ordinary income	1,413	1,866	2,064	2,451	2,975
同率	Ordinary income ratio	5.2%	6.6%	6.9%	8.0%	8.9%
親会社株主に帰属する当期純利益	Net income	904	1,016	1,223	1,702	2,065
同率	Net income ratio	3.4%	3.6%	4.1%	5.6%	6.2%

# 連結主要財務指標：効率性・安全性

# Consolidated Major Financial Indices: Efficiency and Safety



		2014/3	2015/3	2016/3	2017/3	2018/3
総資産(百万円)	Total assets (million yen)	19,898	20,229	21,018	22,673	25,369
総資産利益率[ROA](%)	Return on assets [ROA] (%)	4.6	5.0	5.8	7.5	8.1
自己資本(百万円)	Total equity (million yen)	12,605	13,286	14,151	15,548	17,312
自己資本利益率[ROE](%)	Return on equity[ROE] (%)	7.4	7.9	8.9	11.5	12.6
自己資本比率(%)	Equity ratio (%)	64.0	65.7	67.3	68.6	68.2
流動比率(%)	Current ratio (%)	198.9	232.5	262.4	291.7	287.4
固定比率(%)	Fixed ratio (%)	72.2	66.5	61.6	55.1	48.3
有利子負債依存率(%)	Dependence on interest-bearing debt (%)	5.7	0.0	0.0	0.0	0.0
デットエクイティ比率(倍)	Debt-to-equity ratio (times)	0.09	0.00	0.00	0.00	0.11

総資産利益率[ROA]=当期純利益÷総資産×100(%)

自己資本=純資産-少数株主持分

自己資本利益率[ROE]=当期純利益÷自己資本×100(%)

自己資本比率=自己資本÷総資産×100(%)

流動比率=流動資産÷流動負債×100(%)

固定比率=固定資産÷自己資本×100(%)

有利子負債依存率=有利子負債÷総資産×100(%)

デットエクイティ比率=(有利子負債-現金及び預金)÷自己資本(倍)

Return on assets (ROA) = Net income / Total assets during the period × 100 (%)

Total equity = Total assets – Minority interests

Return on equity (ROE) = Net income / Total equity during the period × 100 (%)

Equity ratio = Total equity / Total assets × 100 (%)

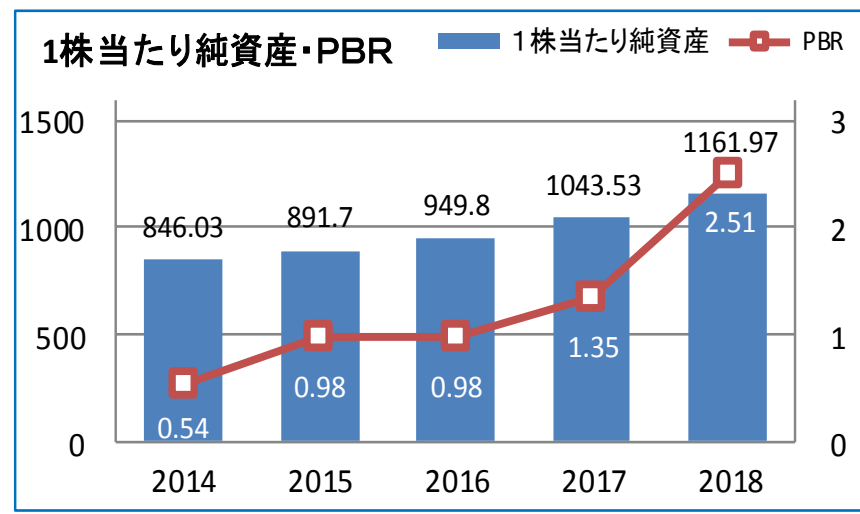
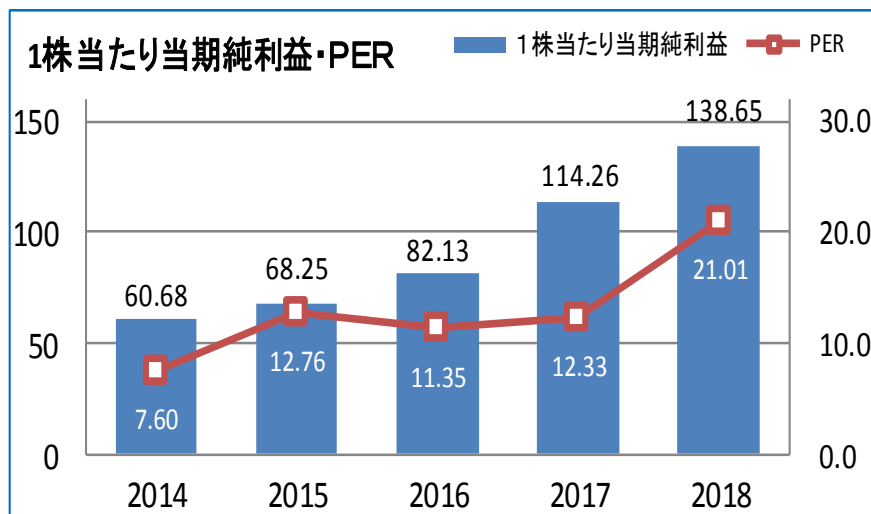
Current ratio = Current assets / Current liabilities × 100 (%)

Fixed ratio = Noncurrent assets / Total equity × 100 (%)

Dependence on interest-bearing debt = Interest-bearing debt / Total assets × 100 (%)

Debt-to-equity ratio = (Interest-bearing debt – Cash and deposits) / Total equity (times)

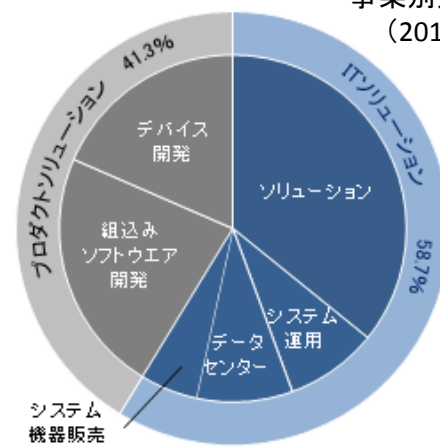
# 連結主要財務指標：投資指標・その他 Consolidated Major Financial Indices : Investment and Other Indices



		2014/3	2015/3	2016/3	2017/3	2018/3
1株当たり当期純利益(円)	Net income per share (yen)	60.68	68.25	82.13	114.26	138.65
株価収益率[PER] (倍)	Price to earnings ratio [PER] (times)	7.60	12.76	11.35	12.33	21.01
1株当たり純資産(円)	Net assets per share (yen)	846.03	891.70	949.80	1,043.53	1,161.97
株価純資産倍率[PBR] (倍)	Price to book value ratio [PBR] (times)	0.54	0.98	0.98	1.35	2.51
1株当たり配当金(円)	Dividend per share (yen)	15	15	30	20	25
配当性向(%)	Dividend payout ratio (%)	24.7	22.0	36.5	17.5	18.0
設備投資額(百万円)	Capital expenditures (million yen)	257	166	309	238	326
減価償却費(百万円)	Depreciation and amortization (million yen)	437	441	454	467	445
研究開発費(百万円)	Research and development expenses (million yen)	265	433	456	506	562
従業員数(人)	Number of employees	1,926	1,955	1,959	2,009	2,089
平均年齢(歳) (個別)	Average age (Non-Consolidated)	40.2	40.8	41.2	41.5	41.6
新卒採用数(人) (個別)	Number of newly hired (Non-Consolidated)	22	30	44	54	66

株価収益率[PER] = 年度末株価終値 ÷ 1株当たり当期純利益  
 株価純資産倍率[PBR] = 年度末株価終値 ÷ 1株当たり純資産  
 配当性向 = 1株当たり配当金 ÷ 1株当たり当期純利益 × 100 (%)

Price to earnings ratio (PER) = Closing stock price at end of fiscal year / Net income per share  
 Price to book value ratio (PBR) = Closing stock price at end of fiscal year / Net assets per share  
 Dividend payout ratio = Dividend per share / Net income per share × 100 (%)

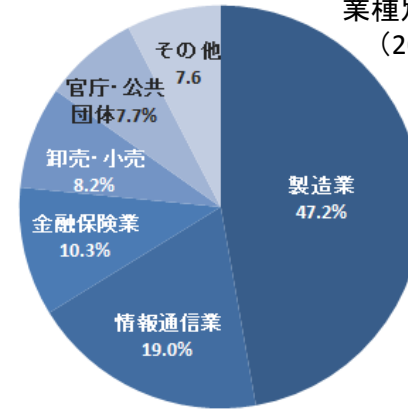


(百万円 Million Yen)

		2014/3	2015/3	2016/3	2017/3	2018/3
<b>ITソリューション</b>	<b>IT solutions</b>					
売上高	Net sales	16,794	16,952	17,548	18,530	19,678
ソリューション事業	Solutions	9,641	9,812	10,024	11,170	11,943
システム運用事業	System operation	2,451	2,544	2,891	2,717	2,867
データセンター事業	Datacenter business	2,772	2,749	2,869	2,818	2,990
システム機器販売	System equipment sales	1,862	1,811	1,725	1,742	1,780
その他	Other	67	34	37	82	95
営業利益	Operating income	590	699	655	1,067	1,125
同率	Operating income ratio	3.5%	4.1%	3.7%	5.8%	5.7%
<b>プロダクトソリューション</b>	<b>Product solutions</b>					
売上高	Net sales	10,149	11,211	12,394	12,136	13,824
組み込みソフトウェア開発事業	Embedded software development	6,507	7,262	7,604	6,795	7,487
デバイス開発事業	Device development	3,497	3,762	4,635	5,186	6,070
その他	Other	144	186	155	154	265
営業利益	Operating income	812	1,067	1,364	1,322	1,815
同率	Operating income ratio	8.0%	9.5%	11.0%	10.9%	13.1%

# 業種別売上高構成(個別) Breakdown of Sales by Industry (Non-Consolidated)

業種別売上高構成比  
(2018年3月期)



(百万円 Million Yen)

		2014/3	2015/3	2016/3	2017/3	2018/3
売上高	Net sales	25,767	26,844	28,431	29,089	31,704
建設業	Construction industry	36 0.1%	40 0.2%	27 0.1%	33 0.1%	72 0.2%
製造業	Manufacturing industry	10,383 40.3%	11,571 43.1%	12,976 45.6%	13,365 45.9%	14,966 47.2%
運輸業	Transportation industry	781 3.0%	931 3.5%	761 2.7%	804 2.8%	550 1.7%
情報通信業	Telecommunications industry	6,013 23.3%	5,635 21.0%	5,606 19.7%	5,741 19.7%	6,024 19.0%
卸売業・小売業	Wholesale and retail industry	2,487 9.7%	2,609 9.7%	2,945 10.4%	2,467 8.5%	2,612 8.2%
金融保険業	Finance and insurance industry	2,849 11.1%	2,501 9.3%	2,651 9.3%	2,692 9.3%	3,277 10.3%
飲食店・宿泊業	Restaurants and hotels	163 0.6%	167 0.6%	187 0.6%	232 0.8%	278 1.0%
医療・福祉	Medical and welfare industry	177 0.7%	201 0.7%	211 0.7%	117 0.4%	181 0.6%
サービス業	Service industry	989 3.8%	816 3.0%	662 2.3%	800 2.8%	991 3.1%
官庁・公共団体	Government offices and public organizations	1,529 5.9%	2,008 7.5%	1,965 6.9%	2,502 8.6%	2,425 7.7%
教育・学習支援業	Education and study support business	112 0.4%	88 0.3%	96 0.3%	92 0.3%	92 0.3%
その他	Other	243 0.9%	272 1.0%	342 1.2%	238 0.8%	231 0.7%

# 連結貸借対照表 Consolidated Balance Sheets

(百万円 Million Yen)

		2014/3	2015/3	2016/3	2017/3	2018/3
資産の部	Assets					
流動資産	Current assets					
現金及び預金	Cash and deposits	2,304	2,516	3,557	4,852	6,601
受取手形及び売掛金	Notes and accounts receivable-trade	6,432	7,284	7,216	7,658	8,919
商品	Merchandise	476	306	201	259	153
仕掛品	Work in process	670	707	723	755	687
貯蔵品	Supplies	2	3	2	2	2
繰延税金資産	Deferred tax assets	397	376	410	397	418
その他	Other	328	203	191	182	227
貸倒引当金	Allowance for doubtful accounts	-28	-0	-	-	-5
<b>流動資産 合計</b>	<b>Total current assets</b>	<b>10,583</b>	<b>11,396</b>	<b>12,303</b>	<b>14,109</b>	<b>17,005</b>
固定資産	Noncurrent assets					
有形固定資産	Property, plant and equipment					
建物及び構築物	Buildings and structures	3,104	2,894	2,752	2,599	2,418
土地	Land	3,861	3,861	3,861	3,861	3,861
リース資産	Lease assets	-	-	-	-	-
その他	Other	451	390	391	326	265
<b>有形固定資産合計</b>	<b>Total property, plant and equipment</b>	<b>7,416</b>	<b>7,145</b>	<b>7,004</b>	<b>6,786</b>	<b>6,544</b>
無形固定資産	Intangible assets					
リース資産	Lease assets	1	0	-	-	-
その他	Other	118	111	96	78	156
<b>無形固定資産合計</b>	<b>Total intangible assets</b>	<b>120</b>	<b>111</b>	<b>96</b>	<b>78</b>	<b>156</b>
投資その他の資産	Investments and other assets					
投資有価証券	Investment securities	96	104	104	57	28
繰延税金資産	Deferred tax assets	516	553	564	692	632
その他	Other	969	935	963	961	1,013
貸倒引当金	Allowance for doubtful accounts	-18	-18	-18	-12	-12
<b>投資その他の資産合計</b>	<b>Total investments and other assets</b>	<b>1,565</b>	<b>1,575</b>	<b>1,614</b>	<b>1,698</b>	<b>1,662</b>
<b>固定資産 合計</b>	<b>Total noncurrent assets</b>	<b>9,102</b>	<b>8,832</b>	<b>8,715</b>	<b>8,563</b>	<b>8,363</b>
<b>資産合計</b>	<b>Total assets</b>	<b>19,686</b>	<b>20,229</b>	<b>21,018</b>	<b>22,673</b>	<b>25,369</b>



# 連結貸借対照表 Consolidated Balance Sheets

(百万円 Million Yen)

		2014/3	2015/3	2016/3	2017/3	2018/3
負債の部	Liabilities					
流動負債	Current liabilities					
買掛金	Accounts payable-trade	1,941	1,993	1,946	2,093	2,267
短期借入金	Short-term loans payable	1,110	-	-	-	-
一年内返済予定の長期借入金	Current portion of long-term loans payable	-	-	-	-	9
リース債務	Lease obligations	82	21	-	-	-
未払法人税等	Income taxes payable	495	520	576	507	598
未払消費税等	Accrued consumption taxes	136	642	259	230	421
賞与引当金	Provision for bonuses	778	778	884	926	989
工事損失引当金	Provision for loss on construction contracts	12	20	14	-	3
その他	Other	762	925	1,007	1,078	1,636
<b>流動負債合計</b>	<b>Total current liabilities</b>	<b>5,320</b>	<b>4,901</b>	<b>4,688</b>	<b>4,836</b>	<b>5,917</b>
固定負債	Noncurrent liabilities					
長期借入金	Long-term loans payable	-	-	-	-	8
リース債務	Lease obligations	23	1	-	-	-
退職給付に係る負債	Net defined benefit liability	1,410	1,712	1,834	1,945	2,077
役員退職慰労引当金	Provision for directors' retirement benefits	313	313	310	310	2
資産除去債務	Asset retirement obligations	12	14	33	33	50
その他	Other	-	-	-	-	-
<b>固定負債合計</b>	<b>Total noncurrent liabilities</b>	<b>1,759</b>	<b>2,041</b>	<b>2,177</b>	<b>2,288</b>	<b>2,138</b>
<b>負債合計</b>	<b>Total liabilities</b>	<b>7,080</b>	<b>6,943</b>	<b>6,866</b>	<b>7,125</b>	<b>8,056</b>
純資産の部	Net assets					
株主資本	Shareholders' equity					
資本金	Capital stock	5,500	5,500	5,500	5,500	5,500
資本剰余金	Capital surplus	86	86	86	86	86
利益剰余金	Retained earnings	6,975	7,644	8,533	9,957	11,725
自己株式	Treasury stock	-0	-0	-0	-0	-0
<b>株主資本合計</b>	<b>Total shareholders' equity</b>	<b>12,561</b>	<b>13,230</b>	<b>14,119</b>	<b>15,543</b>	<b>17,311</b>
その他の包括利益累計額	Accumulated other comprehensive income (loss)					
その他有価証券評価差額金	Valuation difference on available-for-sale securities	27	31	19	1	2
為替換算調整勘定	Foreign currency translation adjustment	16	28	25	15	18
退職給付に係る調整累計額	Remeasurements Of Defined Benefit Plans	-	-4	-12	-12	-18
<b>その他の包括利益累計額合計</b>	<b>Total Accumulated other comprehensive income (loss)</b>	<b>44</b>	<b>55</b>	<b>32</b>	<b>4</b>	<b>1</b>
少数株主持分	Minority interests	-	-	-	-	-
<b>純資産合計</b>	<b>Total net assets</b>	<b>12,605</b>	<b>13,286</b>	<b>14,151</b>	<b>15,548</b>	<b>17,312</b>
<b>負債・純資産合計</b>	<b>Total liabilities and net assets</b>	<b>19,686</b>	<b>20,229</b>	<b>21,018</b>	<b>22,673</b>	<b>25,369</b>

# 連結損益計算書 Consolidated Statements of Income

(百万円 Million Yen)

		2014/3	2015/3	2016/3	2017/3	2018/3
売上高	Net sales	26,944	28,163	29,943	30,667	33,502
売上原価	Cost of sales	22,487	23,304	24,878	25,280	27,498
売上総利益	Gross profit	4,457	4,858	5,064	5,386	6,004
販売費及び一般管理費	Selling, general and administrative expenses	3,054	3,091	3,044	2,996	3,063
営業利益	Operating income	1,402	1,766	2,020	2,390	2,940
営業外収益	Non-operating income					
受取利息	Interest income	0	0	0	0	0
受取手数料	Commission fee	6	6	6	6	6
その他	Other	43	103	44	58	35
営業外収益合計	Non-operating income	49	110	51	64	41
営業外費用	Non-operating expenses					
支払利息	Interest expenses	15	7	0	-	-
為替差額	Foreign exchange losses	-	1	4	-	5
事業整理損	Loss on liquidation of business	22	-	-	-	-
その他	Other	0	2	2	2	1
営業外費用合計	Total non-operating expenses	39	11	6	2	6
経常利益	Ordinary income	1,413	1,866	2,064	2,451	2,975
特別利益	Extraordinary income					
投資有価証券売却益	Gain on sales of investment securities	177	-	-	25	38
その他	Other	-	-	0	0	0
特別利益計	Total extraordinary income	177	-	0	25	39
特別損失	Extraordinary loss					
有形固定資産除却損	Loss on retirement of property, plant and equipment	1	5	9	1	4
有形固定資産売却損	Loss on sales of property, plant and equipment	4	0	-	0	0
投資有価証券評価損	Loss on valuation of investment securities	1	-	-	-	-
減損損失	Impairment loss	-	-	0	-	-
その他	Other	-	-	-	-	-
特別損失計	Total extraordinary loss	7	5	10	1	4
税金等調整前当期純利益	Income before income taxes	1,583	1,860	2,054	2,475	3,010
法人税・住民税及び事業税	Income taxes-current	666	788	867	791	900
法人税等調整額	Income taxes-deferred	11	55	-36	-18	43
法人税等合計	Total income taxes	678	843	830	773	944
非支配株主に帰属する当期純利益	Minority interests in income	0	-	-	-	-
親会社株主に帰属する当期純利益	Net income	904	1,016	1,223	1,702	2,065

# 連結包括利益計算書 Consolidated Statements of Comprehensive Income

(百万円 Million Yen)

		2014/3	2015/3	2016/3	2017/3	2018/3
少数株主損益調整前当期純利益	Income before minority interests	905	1,016	1,223	1,702	2,065
その他の包括利益	Other comprehensive income					
その他有価証券評価差額金	Valuation difference on available-for-sale securities	9	3	-11	-17	0
為替換算調整勘定	Foreign currency translation adjustment	14	12	-3	-9	2
退職給付に係る調整額	Remeasurements Of Defined Benefit Plans	-	-4	-7	0	-6
その他の包括利益合計	Total other comprehensive income	24	11	-22	-27	-3
<b>包括利益</b>	<b>Comprehensive income</b>	<b>929</b>	<b>1,027</b>	<b>1,200</b>	<b>1,674</b>	<b>2,062</b>
(内訳)	Comprehensive income attributable to					
親会社株主に係る包括利益	Comprehensive income attributable to owners of the parent	928	1,027	1,200	1,674	2,062
非支配株主に係る包括利益	Comprehensive income attributable to minority interests	0	-	-	-	-

# 前期連結株主資本等変動計算書

Consolidated Statements of Changes in Net Assets for the Fiscal Year ended March 2017

2016年4月1日から2017年3月31日まで from April 1,2016 to March 31,2017

(百万円 Million Yen)

	株主資本 Shareholders' equity					その他の包括利益累計額 Valuation and translation adjustments				少数株主 持分 Minority interests	純資産合計 Net assets
	資本金 Capital Stock	資本剰余金 Capital surplus	利益剰余金 Retained earnings	自己株式 Treasury stock	株主資本 合計 Total shareholders' equity	その他 有価証券 評価差額金 Valuation difference on available-for- sale securities	為替換算 調整勘定 Foreign currency translation adjustment	退職給付に 係る調整累 計額 Remeasur- ements Of Defined Benefit Plans	その他の 包括利益 累計額合計 Total valuation and translation adjustments		
2016年3月31日残高 Balance at March 31,2016	5,500	86	8,533	-0	14,119	19	25	-12	32	-	14,151
連結会計年度中の変動額 Changes of items during the period			94		94						94
剰余金の配当 Dividends from surplus			-372		-372						-372
親会社株主に帰属する当期純利益 Net income			1,702		1,702						1,702
自己株式の取得 Purchase of treasury stock											-
株主資本以外の項目の連結 会計年度中の変動額(純額) Net changes of items other than shareholders' equity						-17	-9	0	-27		-27
連結会計年度中の変動額合計 Total changes of items during the period	-	-	1,329	-	1,329	-17	-9	0	-27	-	1,302
2017年3月31日残高 Balance at March 31,2017	5,500	86	9,957	-0	15,543	1	15	-12	4	-	15,548

# 今期連結株主資本等変動計算書

Consolidated Statements of Changes in Net Assets for the Fiscal Year ended March 2018

2017年4月1日から2018年3月31日まで from April 1,2017 to March 31,2018

(百万円 Million Yen)

	株主資本 Shareholders' equity					その他の包括利益累計額 Valuation and translation adjustments				少数株主 持分 Minority interests	純資産合計 Net assets
	資本金 Capital Stock	資本剰余金 Capital surplus	利益剰余金 Retained earnings	自己株式 Treasury stock	株主資本 合計 Total shareholders' equity	その他 有価証券 評価差額金 Valuation difference on available-for- sale securities	為替換算 調整勘定 Foreign currency translation adjustment	退職給付に 係る調整累 計額 Remeasur- ements Of Defined Benefit Plans	その他の 包括利益 累計額合計 Total valuation and translation adjustments		
2017年3月31日残高 Balance at March 31,2017	5,500	86	9,957	-0	15,543	1	15	-12	4	-	15,548
連結会計年度中の変動額 Changes of items during the period											
剰余金の配当 Dividends from surplus			-297		-297						-297
親会社株主に帰属する当期純利益 Net income			2,065		2,065						2,065
自己株式の取得 Purchase of treasury stock				-0	-0						-0
株主資本以外の項目の連結 会計年度中の変動額(純額) Net changes of items other than shareholders' equity						0	2	-6	-3		-3
連結会計年度中の変動額合計 Total changes of items during the period	-	-	1,767	-0	1,767	0	2	-6	-3	-	1,764
2018年3月31日残高 Balance at March 31,2018	5,500	86	11,725	-0	17,311	2	18	-18	1	-	17,312

# 連結キャッシュ・フロー計算書 Consolidated Statements of Cash Flows

(百万円 Million Yen)

		2014/3	2015/3	2016/3	2017/3	2018/3
営業活動によるキャッシュ・フロー	Net cash provided by (used in) operating activities					
税金等調整前当期純利益	Income before income taxes	1,583	1,860	2,054	2,475	3,010
売上債権の増減額	Decrease (increase) in notes and accounts receivable-trade	-1,064	-834	68	-441	-1,201
たな卸資産の増減額	Decrease (increase) in inventories	-349	132	89	-90	180
仕入債務の増減額	Increase (decrease) in notes and accounts payable-trade	508	51	-47	147	161
減価償却費	Depreciation and amortization	452	459	477	509	496
支払利息	Interest expenses	15	7	0	-	-
未払消費税等の増減額	Decrease (increase) in consumption taxes refund receivable	-31	505	-383	-28	190
貸倒引当金の増減額	Increase (decrease) in allowance for doubtful accounts	2	-27	-0	-0	-
賞与引当金の増減額	Increase (decrease) in provision for bonuses	106	-0	106	42	62
退職給付に係る負債の増減額	Increase (decrease) in net defined benefit liability	139	101	111	108	116
役員退職慰労引当金増減額	Increase (decrease) in provision for directors' retirement benefits	-	-	-3	-	-308
工事損失引当金の増減額	Increase (decrease) in provision for loss on construction contracts	11	7	-5	-14	3
事業整理損	Loss on liquidation of business	22	-	-	-	-
固定資産除却損	Loss on retirement of property, plant and equipment	1	5	9	1	4
投資有価証券売却及び評価損益	Loss (gain) on sales and valuation of investment securities	-175	-0	-	-25	-38
固定資産売却損益	Loss (gain) on sales of property, plant and equipment	4	0	-0	-0	-0
その他	Other, net	-224	109	61	158	371
小計	Subtotal	1,000	2,375	2,537	2,842	3,046
利息及び配当金の受取額	Interest and dividends income received	2	2	2	2	0
利息の支払額	Interest expenses paid	-15	-6	-0	-	-
特別退職金の支払額	Payments for extra retirement payments	-2	-	-	-	-
法人税等の支払額	Income taxes paid	-453	-775	-842	-935	-765
その他	Other net	-	-	-8	-	7
営業活動によるキャッシュ・フロー	Net cash provided by (used in) operating activities	531	1,594	1,706	1,909	2,289

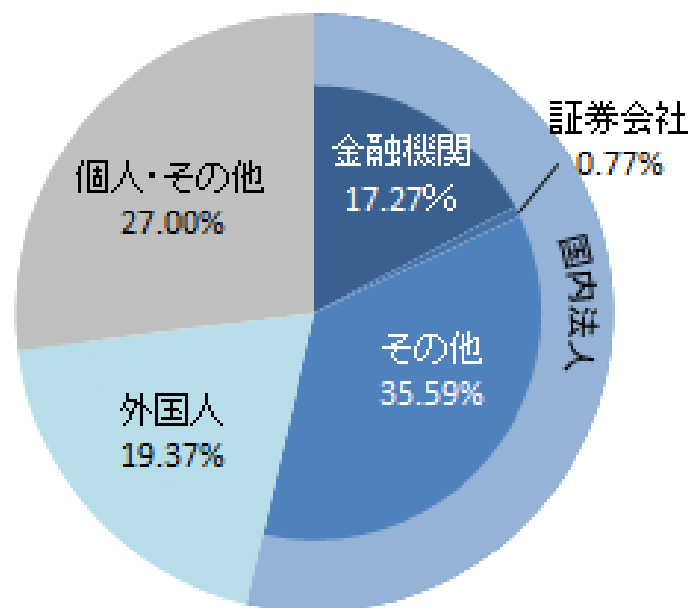
# 連結キャッシュ・フロー計算書 Consolidated Statements of Cash Flows

(百万円 Million Yen)

		2014/3	2015/3	2016/3	2017/3	2018/3
投資活動によるキャッシュ・フロー	Net cash provided by (used in) investing activities					
有形固定資産の取得による支出	Purchase of property, plant and equipment	-234	-126	-250	-244	-156
有形固定資産の売却による収入	Proceeds from sales of property, plant and equipment	77	80	22	0	1
無形固定資産の取得による支出	Purchase of intangible assets	-60	-21	-20	-9	-51
投資有価証券の取得による支出	Purchase of investment securities	-	-3	-18	-15	-
投資有価証券の売却による収入	Proceeds from sales of investment securities	187	0	-	52	68
敷金及び保証金の差入による支出	Payments for lease and guarantee deposits	-31	-13	-2	-	-35
敷金及び保証金の回収による収入	Proceeds from collection of lease and guarantee deposits	11	16	1	0	0
その他	Other, net	-96	89	-36	-16	-80
<b>投資活動によるキャッシュ・フロー</b>	<b>Net cash provided by (used in) investing activities</b>	<b>-146</b>	<b>21</b>	<b>-303</b>	<b>-232</b>	<b>-253</b>
財務活動によるキャッシュ・フロー	Net cash provided by (used in) financing activities					
短期借入金純増減額	Net increase (decrease) in short-term loans payable	-796	-1,110	-	-	-
ファイナンスリース債務の返済による支出	Repayments of finance lease obligations	-109	-82	-23	-	-
配当金の支払額	Cash dividends paid	-223	-223	-335	-372	-297
その他	Other, net	-	-	-0	-	-0
<b>財務活動によるキャッシュ・フロー</b>	<b>Net cash provided by (used in) financing activities</b>	<b>-1,129</b>	<b>-1,416</b>	<b>-358</b>	<b>-372</b>	<b>-298</b>
現金及び現金同等物に係る換算差額	Effect of exchange rate change on cash and cash equivalents	14	12	-3	-9	2
現金及び現金同等物の増加額	Net increase (decrease) in cash and cash equivalents	-730	211	1,041	1,295	1,741
現金及び現金同等物の期首残高	Cash and cash equivalents at beginning of period	3,034	2,304	2,516	3,557	4,852
現金及び現金同等物の期末残高	Cash and cash equivalents at end of period	2,304	2,516	3,557	4,852	6,593

発行可能株式総数 Number of Authorized Shares	45,000,000株 45,000,000 shares
発行済株式の総数 Common Stock Outstanding	14,900,000株 14,900,000 shares
株主数 Number of Shareholders	3,044名 3,044 shareholders

## 株式分布状況 Shareholder Classification



## 大株主 Major Shareholders

株主名 Name	持株数(千株) Number of Shares Held (Thousands)	持株比率 Shareholding
株式会社タダ・コーポレーション Tada Corporation	5,000	33.55%
多田修人 Naoto Tada	1,537	10.31%
日本トラスティ・サービス信託銀行株式会社(信託口) Japan Trustee Services Bank, Ltd. (Trust Account)	1,227	8.23%
BNP PARIBAS SECURITIES SERVICES LUXEMBOURG/JASDEC/FIM/ LUXEMBOURG FUNDS/UCITS ASSETS	700	4.69%
日本マスタートラスト信託銀行株式会社(信託口) The Master Trust Bank of Japan, Ltd. (Trust Account)	473	3.17%
多田尚二 Shoji Tada	314	2.11%
多田直樹 Naoki Tada	300	2.01%
日本電気株式会社 NEC Corporation	294	1.97%
RE FUND 116-CLIENT AC	254	1.70%
日本システムウェア従業員持株会 NIPPON SYSTEMWARE Employees' Shareholding Society	204	1.37%

※持株比率は自己株式(322株)を控除して計算しております。  
Treasury stock (322 shares) was excluded from the calculation of shareholdings.

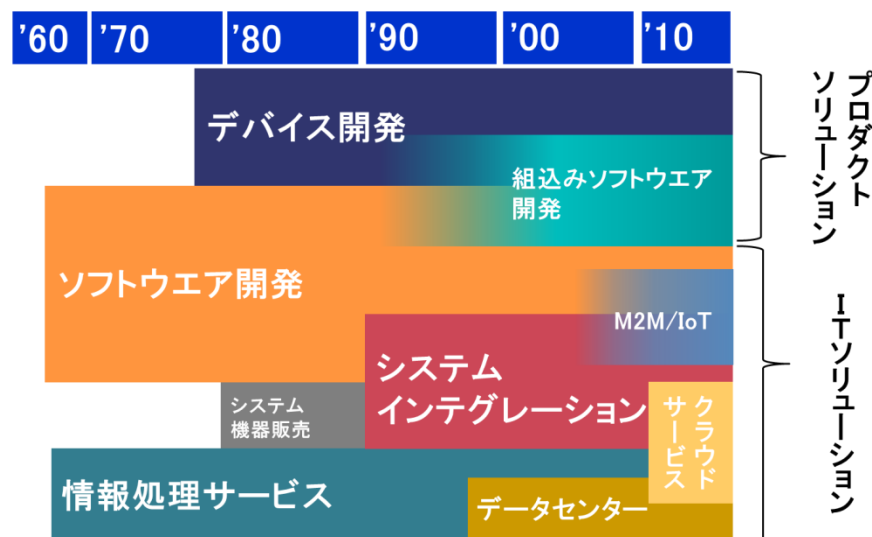


# 会社概要 Company Profile

2018年6月14日現在  
as of June 14, 2018

商号 Name	日本システムウェア株式会社 NIPPON SYSTEMWARE CO., LTD.
設立 Founded	1966年8月3日 August 3, 1966
代表者 Representative	代表取締役 執行役員社長 多田 尚二 President and Representative Director Shoji Tada
本社 Head Office	東京都渋谷区桜丘町31-11 31-11, Sakuragaoka-cho, Shibuya-ku, Tokyo 150-8577, Japan
資本金 Capital	55億円 5.5 billion yen
関係会社 Affiliate	NSWテクノサービス株式会社 NSW TECHNO SERVICES Co., Ltd. 京石刻恩信息技术(北京)有限公司 NSW China Co., Ltd. NSWウィズ株式会社 NSW WITH CO.,LTD. 日本ソフトウェアエンジニアリング株式会社 NIHON SOFTWARE ENGINEERING Co., Ltd.
事業拠点 Office	渋谷 山梨 名古屋 大阪 広島 福岡 北九州 台湾 Shibuya, Yamanashi, Nagoya, Osaka, Hiroshima, Fukuoka, Kitakyushu, Taiwan
取引銀行 Bank of Account	株式会社三菱東京UFJ銀行 The Bank of Tokyo-Mitsubishi UFJ, Ltd. 株式会社三井住友銀行 Sumitomo Mitsui Banking Corporation 株式会社みずほ銀行 Mizuho Bank, Ltd. 三井住友信託銀行株式会社 Sumitomo Mitsui Trust Bank, Limited. 株式会社山梨中央銀行 The Yamanashi Chuo Bank, Ltd.

## 事業の変遷 Changing business



- 1966 ソフトウェア開発事業、受託計算事業を開始  
Software development and outsourced computing activities commence.
- 1968 情報処理サービス事業を開始  
Operation management service activities commence.
- 1978 デバイス開発事業を開始  
Device development activities commence.
- 1980 システム機器販売事業を開始  
System equipment sales activities commence.
- 1990 システムインテグレーション事業を開始  
System integration activities commence.
- 1998 データセンター事業を開始  
Datacenter business commence.
- 2000 組み込み系システム開発事業を開始  
Embedded system development activities commence.
- 2009 クラウドサービス事業を開始  
Cloud service activities commence.
- 2013 IoT/M2M事業を開始  
IoT/M2M business commence.

#### 免責事項

本資料に掲載している情報は、当社の業務内容、財務状況等をご理解いただくことを目的としております。これらの情報は投資を勧める目的では掲載しておりませんので、投資に関するご判断は皆様ご自身の責任において行われますよう、お願い致します。また、情報の掲載にあたっては細心の注意を払っておりますが、掲載内容の正確性および完全性について保証するものではありません。

#### Disclaimer

The purpose of the information included in the Fact Book is to provide insight into the businesses and finances of the Company. It is not intended to solicit investments. Readers must make investment decisions at their own risk. We have taken all reasonable care with the information included but do not guarantee its accuracy or completeness.